

## ASARET – *ASARUM EUROPAEUM* L. subsp. *EUROPAEUM*

### NOMENCLATURE

Son nom latin a été attribué par Carl von Linné en 1753.

Synonymie : *Asarum rotundifolium* St-Lag., *A. renifolium* Stokes, *A. officinale* Moench, *A. lucidum* Salisb.

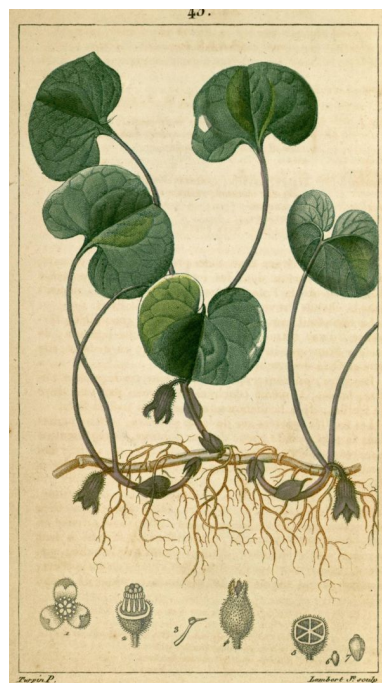
Noms vernaculaires : asaret d'Europe, cabaret, oreille d'homme, nard sauvage, roussin...

Étymologie : plusieurs hypothèses sont émises dans la littérature : le genre *Asarum* vient du latin *a* privatif, *sairein*, orner, la fleur n'étant pas spectaculaire ; ou bien il s'agit d'une dérivation du grec *ase*, dégoût, allusion à l'odeur que dégage la plante (Ferrari-1984) ? *Europaeum* est en rapport avec sa répartition.

### DESCRIPTION BOTANIQUE

Petite plante vivace de la famille des aristolochiacées dont la hauteur varie de 5 à 10 cm. La tige rampante porte des feuilles vert foncé, luisantes, longuement pétiolées et réniformes. Les fleurs en cloche à 3 lobes sont brunâtres et velues-glanduleuses dehors, pourpre-noirâtres à l'intérieur. Elles apparaissent de mars à mai et ont une odeur poivrée.

C'est une plante peu fréquente qui semble localisée aux Bauges et Beaufortain actuellement (Delahaye & Prunier-2006). Elle vit en plaine et montagne, dans les sous-bois de feuillus plutôt calcaires, en compagnie de, *Acer platanoides*, *Aruncus dioicus*, *Fraxinus excelsior*, *Mercurialis perennis*, *Ribes alpinum*...



"Flore médicale" - CHAUMETON

### USAGE MEDICINAL – TOXICITE

Déjà prescrit par Hippocrate comme puissant vomitif, la racine ou les feuilles d'asaret ont été aussi employées au XVIII<sup>e</sup> siècle comme purgatif, pour traiter les fièvres, les affections cutanées et autres pathologies. Le rhizome réduit en poudre, à la fois vomitif et violemment sternutatoire, était administré pour combattre les effets de l'ivresse.

Le rhizome n'est guère employé actuellement en herboristerie comme diurétique, expectorant et cicatrisant des ulcères, il n'est pas listé dans la pharmacopée européenne.

Cependant *ASARUM EUROPAEUM* est un remède homéopathique en cas d'alcoolisme, migraines, troubles nerveux.

### USAGES DIVERS

L'asaret est une plante tinctoriale qui colore la laine en vert pomme avec le bismuth comme mordant.

“*Les gamins savent produire des détonations dans la classe au moyen des pétards, Silene inflata, Asarum europaeum*” (Chabert-1897).

Son cousin d’Amérique, *Asarum canadense*, l’asaret gingembre, est employé comme condiment et en parfumerie.

Sylvie Serve